



15  
JUIN  
2024

# JOURNÉE NATIONALE *des* Débutants

VIENS FÊTER LA FIN  
DE SAISON AVEC TON CLUB !

VINEUIL





**Sous la Présidence  
de Monsieur Laurent LEGENDRE,  
Président du District de Loir-et-Cher de Football,**

**De Monsieur Tonio LORENZO,  
Président de la Commission Départementale Technique**

**Sous la responsabilité Technique  
de Corentin LOZANO, Antoine EVRAS et Kévin SLITI  
Conseillers Techniques de District de Loir-et-Cher de Football**

**Sous la responsabilité administrative  
de Monsieur Tony CIZEAU,  
Secrétaire Général de District du Loir-et-Cher de Football**

**L'organisation de cet évènement se déroule avec la collaboration de :**

- **La Municipalité de la Ville de Vineuil,**
- **Le club du Vineuil SP**

**Avec la participation :**

- **Des membres des commissions de district**
- **L'amicale des éducateurs et arbitres de Loir-et-Cher**



## DEROULEMENT



Votre arrivée au stade se fera impérativement pour **15h15 au plus tard pour les U9 et 15h45 pour les U7.**

Horaire U9	U9		Horaire U7	U7
14h30 15h15	Accueil des U9		15h00 15h45	Accueil des U7
15h30 17h00	Matchs		16h00 17h00	Activités
17h10 18h10	Activités		17h10 18h10	Matchs
18h10 19h40	Pause aucune activité / Match			
19h45 20h45	Matchs		19h45 20h45	Activités
20h55 21h55	Activités		20h55 21h55	Matchs
22h15	Cérémonie de clôture			
22h30	Feu d'artifice			

**Attention, l'accueil ainsi que le début des matchs/activités des U7 et des U9 ne sont pas en même temps**

- Signaler votre présence à l'accueil dès votre arrivée et récupérer votre goûter + accréditation .
- Par mesure de sécurité, une vérification des sacs sera effectuée par des agents de sécurité .



# PLAN ACCUEIL



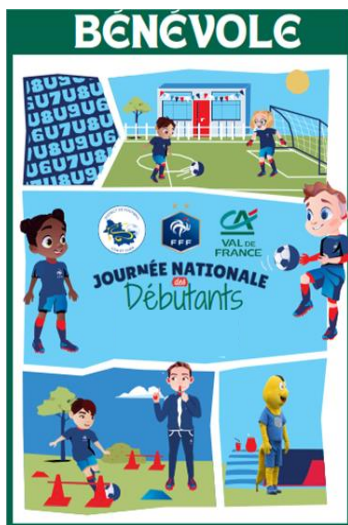
Entrée public



Accueil équipe



# PLAN DU COMPLEXE



## Accréditations

Seules les personnes avec une accréditation pourront accéder aux terrains

A récupérer à votre arrivée à l'accueil

En cas de problème, vous pouvez vous référer aux personnes possédant ce badge

Chaque équipe, aura 2 accréditations. Seules les personnes avec pourront rentrer sur les terrains de jeu

# ACTIVITES



Dans le cadre de cette grande fête du football que constitue la Journée Nationale des Débutants, de nombreuses animations (destinées aux joueurs U7/U9 uniquement) seront à votre disposition!



**Baby-Foot Humain**



**3c3**



**Cible tir**



**Stand kermesse**



**Structures Gonflables**



**Foot bowling**



**Golf Foot**



Les activités/animations sont à disposition des clubs uniquement sur les créneaux consacrés.



# PLATEAU U7



**Fonctionnement :** Une fois sur votre plaine, placez-vous sur un terrain U7, soit sur la partie intérieure ou extérieure de la plaine (Schéma ci-joint). Après votre 1er match, les équipes sur l'extérieur tournent dans le sens des aiguilles d'une montre, et les équipes sur l'intérieur dans le sens inverse.

Des responsables terrains, seront présents pour vous aider. Les rotations seront rythmées par une bande son. Pas de musique pendant le match de 8 min, le début de la musique signifie la fin du match. Pour ceux qui ont joué, vous avez 2 min pour sortir du terrain et aller en repos (Rester proche du match suivant) Pour ceux qui étaient en repos, vous avez 2 min pour vous mettre en place. Quand la musique se termine, cela signifie le début du match suivant.

**Alternance :** Dans la journée, chaque équipe jouera au minimum 8 matchs. Pendant les rotations vous allez alterner Match, repos, Match, Repos... pendant 60min

## Rotation 1 U7

17H10 - 18H08

#	HONNEUR		#	PLAINE		#	ANNEXE 1		#	ANNEXE 2					
<b>6 temps de 8min (3 matchs et 3 repos) + 2min de protocole Fin/Début</b>															
1	BEAUCE FC 1	15	CHITENAY/CELLETES US 1	29	BEAUCE FC 2	43	CHITENAY/CELLETES US 2	57	BEAUCE FC 3	71	CHAMBORD ATHLETIC 1	85	CHAMBORD ATHLETIC 2	99	CHAMMONT/THARONNE 1
2	BLOIS FOOT 41 1	16	BLOIS FOOT 41 2	30	BLOIS FOOT 41 3	44	BLOIS FOOT 41 4	58	BLOIS FOOT 41 5	72	BLOIS FOOT 41 6	86	BLOIS FOOT 41 7	100	FOUG/OUCH/FEIN/TPS 1
3	CHAILLES/CANDE 1	17	CŒUR DE SOLOGNE 1	31	CHAILLES/CANDE 2	45	CŒUR DE SOLOGNE 2	59	CHOUZY/ONZAIN AS 1	73	VILLEBAROU ES 1	87	CHAILLES/CANDE 3	101	VILLEBAROU ES 2
4	CHER SOLOGNE FOOT 1	18	LA CHAUSSEE AIS 1	32	CHER SOLOGNE FOOT 2	46	ENTENTE F3C 1	60	LA CHAUSSEE AIS 2	74	ENTENTE F3C 2	88	LA CHAUSSEE AIS 3	102	LA VILLE AUX CLERCS 1
5	MER US 1	19	SELLES/ST DENIS 1	33	MER US 2	47	ENT SMSM 1	61	MER US 3	75	MONT BRACIEUX AIS 1	89	MER US 4	103	MONT BRACIEUX AIS 2
6	MONTRICHARD CA 1	20	NTVA 1	34	MONTRICHARD CA 2	48	NTVA 2	62	MONTRICHARD CA 3	76	MUIDES/ST DYE US 1	90	MONTRICHARD CA 4	104	NTVA 3
7	SALBRIS AS 1	21	PETITE BEAUCE 1	35	ORCHAISE/HERBAULT 1	49	PETITE BEAUCE 2	63	ORCHAISE/HERBAULT 2	77	PRUNIERUS US 1	91	ORCHAISE/HERBAULT 3	105	SAVIGNY AG 1
8	ROMORANTIN SO 1	22	ST GEORGES US 1	36	ROMORANTIN SO 2	50	SARGE/MOND/CORM 1	64	ROMORANTIN SO 3	78	SARGE/MOND/CORM 2	92	ROMORANTIN SO 4	106	ST GEORGES US 2
9	VENDOME US 1	23	SOINGS/MUR AS 1	37	ST LAURENT/LA FERTE 1	51	SOINGS/MUR AS 2	65	ST LAURENT/LA FERTE 2	79	VENDOME US 2	93	ST LAURENT/LA FERTE 3	107	SOINGS/MUR AS 3
10	VINEUIL SP 1	24	CONTRES AS 1	38	VINEUIL SP 2	52	CONTRES AS 2	66	ST AIGNAN US 1	80	VINEUIL SP 3	94	SUEVRES AS 1	108	VINEUIL SP 4
11		25	ST GERVAIS AS 1	39	VILLEFRANCHE ES 1	53	SOUDAY LS 1	67	VILLEFRANCHE ES 2	81		95	VILLEFRANCHE ES 3	109	POUILLE/MAREUIL 1
12		26		40	HAUT VENDÔMOIS 1	54	FOSSE/MAROLLE 1	68		82		96		110	
13		27		41		55		69		83		97		111	
14		28		42		56		70		84		98		112	

## Rotation 2 U7

20H55 - 21H53

#	HONNEUR		#	PLAINE		#	ANNEXE 1		#	ANNEXE 2					
<b>6 temps de 8min (3 matchs et 3 repos) + 2min de protocole Fin/Début</b>															
57	BEAUCE FC 3	71	CHAMBORD ATHLETIC 1	1	BEAUCE FC 1	15	CHITENAY/CELLETES US 1	85	CHAMBORD ATHLETIC 2	99	CHAMMONT/THARONNE 1	29	BEAUCE FC 2	43	CHITENAY/CELLETES US 2
58	BLOIS FOOT 41 5	72	BLOIS FOOT 41 6	2	BLOIS FOOT 41 1	16	BLOIS FOOT 41 2	86	BLOIS FOOT 41 7	100	FOUG/OUCH/FEIN/TPS 1	30	BLOIS FOOT 41 3	44	BLOIS FOOT 41 4
59	CHOUZY/ONZAIN AS 1	73	VILLEBAROU ES 1	3	CHAILLES/CANDE 1	17	CŒUR DE SOLOGNE 1	87	CHAILLES/CANDE 3	101	VILLEBAROU ES 2	31	CHAILLES/CANDE 2	45	CŒUR DE SOLOGNE 2
60	LA CHAUSSEE AIS 2	74	ENTENTE F3C 2	4	CHER SOLOGNE FOOT 1	18	LA CHAUSSEE AIS 1	88	LA CHAUSSEE AIS 3	102	LA VILLE AUX CLERCS 1	32	CHER SOLOGNE FOOT 2	46	ENTENTE F3C 1
61	MER US 3	75	MONT BRACIEUX AIS 1	5	MER US 1	19	SELLES/ST DENIS 1	89	MER US 4	103	MONT BRACIEUX AIS 2	33	MER US 2	47	ENT SMSM 1
62	MONTRICHARD CA 3	76	MUIDES/ST DYE US 1	6	MONTRICHARD CA 1	20	NTVA 1	90	MONTRICHARD CA 4	104	NTVA 3	34	MONTRICHARD CA 2	48	NTVA 2
63	ORCHAISE/HERBAULT 2	77	PRUNIERUS US 1	7	SALBRIS AS 1	21	PETITE BEAUCE 1	91	ORCHAISE/HERBAULT 3	105	SAVIGNY AG 1	35	ORCHAISE/HERBAULT 1	49	PETITE BEAUCE 2
64	ROMORANTIN SO 3	78	SARGE/MOND/CORM 2	8	ROMORANTIN SO 1	22	ST GEORGES US 1	92	ROMORANTIN SO 4	106	ST GEORGES US 2	36	ROMORANTIN SO 2	50	SARGE/MOND/CORM 1
65	ST LAURENT/LA FERTE 2	79	VENDOME US 2	9	VENDOME US 1	23	SOINGS/MUR AS 1	93	ST LAURENT/LA FERTE 3	107	SOINGS/MUR AS 3	37	ST LAURENT/LA FERTE 1	51	SOINGS/MUR AS 2
66	ST AIGNAN US 1	80	VINEUIL SP 3	10	VINEUIL SP 1	24	CONTRES AS 1	94	SUEVRES AS 1	108	VINEUIL SP 4	38	VINEUIL SP 2	52	CONTRES AS 2
67	VILLEFRANCHE ES 2	81		11	ST GERVAIS AS 1	25		95	VILLEFRANCHE ES 3	109	POUILLE/MAREUIL 1	39	VILLEFRANCHE ES 1	53	SOUDAY LS 1
68		82		12		26		96		110		40	HAUT VENDÔMOIS 1	54	FOSSE/MAROLLE 1
69		83		13		27		97		111		41		55	
70		84		14		28		98		112		42		56	

# PLATEAU U9



**Fonctionnement :** Une fois sur votre plaine, placez-vous sur un terrain U9, soit sur la partie intérieure ou extérieure de la plaine (Schéma ci-joint). Après votre 1er match, les équipes sur l'extérieur tournent dans le sens des aiguilles d'une montre, et les équipes sur l'intérieur dans le sens inverse.

Des responsables terrains, seront présents pour vous aider. Les rotations seront rythmées par une bande son. Pas de musique pendant le match de 7 min, le début de la musique signifie la fin du match. Pour ceux qui ont joué, vous avez 2 min pour sortir du terrain et aller en repos (Rester proche du match suivant) Pour ceux qui étaient en repos, vous avez 2 min pour vous mettre en place. Quand la musique se termine, cela signifie le début du match suivant.

**Alternance :** Dans la journée, chaque équipe jouera au minimum 9 matchs. Pendant les rotations vous allez alterner Match, repos, Match, Repos... pendant 50min

## Rotation 1 U9

15h30 - 16h58

#	HONNEUR		#	PLAINE	#	FUTUR SYNTHETIQUE	#	ANNEXE 1	#	ANNEXE 2					
<b>9 temps de 8min (3 matchs et 3 repos) + 2min de protocole Fin/Début</b>															
1	BLOIS ASCP 1	15	BLOIS FOOT 41 1	31	BLOIS ASCP 2	50	BEAUCE FC 1	69	BEAUCE FC 2	88	CHAUMONT/THARONNE	105	BEAUCE FC 3	121	CA DHUIZON 1
2	BLOIS FOOT 41 2	16	BLOIS FOOT 41 3	32	BLOIS FOOT 41 4	51	CHAMBORD ATHLETIC 1	70	BLOIS FOOT 41 5	89	CHAMBORD ATHLETIC 2	106	ST GERVAIS AS 1	122	BLOIS FOOT 41 6
3	CHITENAY/CELLETES US 1	17	CŒUR DE SOLOGNE 1	33	CHAILLES/CANDE AS 1	52	ENTENTE SMSM 1	71	CŒUR DE SOLOGNE 2	90	CHITENAY/CELLETES US 2	107	ENTENTE SMSM 2	123	CHITENAY/CELLETES US 3
4	PETITE BEAUCE 1	18	CHOUZY/ONZAIN AS 1	34	CHOUZY/ONZAIN AS 2	53	CHOUZY/ONZAIN AS 3	72	PETITE BEAUCE 2	91	THEILLAY US 1	108	THEILLAY US 2	124	MUIDES/ST DYE 1
5	CONTRES AS 1	19	CONTRES AS 2	35	ENTENTE F3C 1	54	ENTENTE F3C 2	73	CONTRES AS 3	92	FOSSE/MAROLLE EF 1	109	CONTRES AS 4	125	FOSSE/MAROLLE EF 2
6	CHER SOLOGNE FOOT 1	20	FOOT SUD 1	36	CHER SOLOGNE FOOT 2	55	FOOT SUD 2	74	ST AIGNAN US 1	93		110	CHER SOLOGNE FOOT 3	126	ST AIGNAN US 2
7	HAUT VENDÔMOIS 1	21	HAUT VENDÔMOIS 2	37	FOUG/OUCH/FEIN/TPS 1	56	LA VILLE AUX CLERCS 1	75	FOUG/OUCH/FEIN/TPS 2	94	LA VILLE AUX CLERCS 2	111	FOUG/OUCH/FEIN/TPS 3	127	POUILLE/MAREUIL US 1
8	LA CHAUSSEE AIS 1	22	LA CHAUSSEE AIS 2	38	LA CHAUSSEE AIS 3	57	LA CHAUSSEE AIS 4	76		95		112	LA CHAUSSEE AIS 5	128	SUEVRES AS 1
9	MER US 1	23	MER US 2	39	MER US 3	58	PRUNIERUS US 1	77	MER US 4	96	PRUNIERUS US 2	113	MER US 5	129	
10	MONTRICHARD CA 1	24	ORCHAISE/HERBAULT 1	40	MONTRICHARD CA 2	59	ORCHAISE/HERBAULT 2	78	MONTRICHARD CA 3	97		114		130	ORCHAISE/HERBAULT 3
11	SARGE/MON/CORM 1	25	ROMORANTIN SO 1	41	SARGE/MON/CORM 2	60	ROMORANTIN SO 2	79		98	ROMORANTIN SO 3	115		131	
12	VINEUIL SP 1	26	VINEUIL SP 2	42	VINEUIL SP 3	61	VINEUIL SP 4	80		101		118	VINEUIL SP 5	132	
13	VENDOME US 1	27	VENDOME US 2	43	SELLES FCP 1	62	SELLES ST DENIS 1	81	VENDOME US 3	100		117		133	
14	MONT BRACIEUX AIS 1	28		44	SOUDAY LS 1	63	MONT BRACIEUX AIS 2	82		102		119	SOUDAY LS 2	134	
		29		45		64	SALBRIS AS 1	83		99		116	SAVIGNY AG 1	135	
		30		46	ST LAURENT CA 1	65	ST GEORGES US 1	84	ST GEORGES US 2	103		120	ST LAURENT CA 2	136	ST GEORGES US 3
				47	VILLEFRANCHE ES 1			85	VILLEBAROU ES 2	104	VILLEFRANCHE ES 2				
				48	SOING/MUR 1			86							
				66	VILLEBAROU ES 1										
				67	SOING/MUR 2										
				68	NTVA 1			87	NTVA 2						
				49	ST AMAND AV 1										

## Rotation 2 U9

18h56 - 19h48

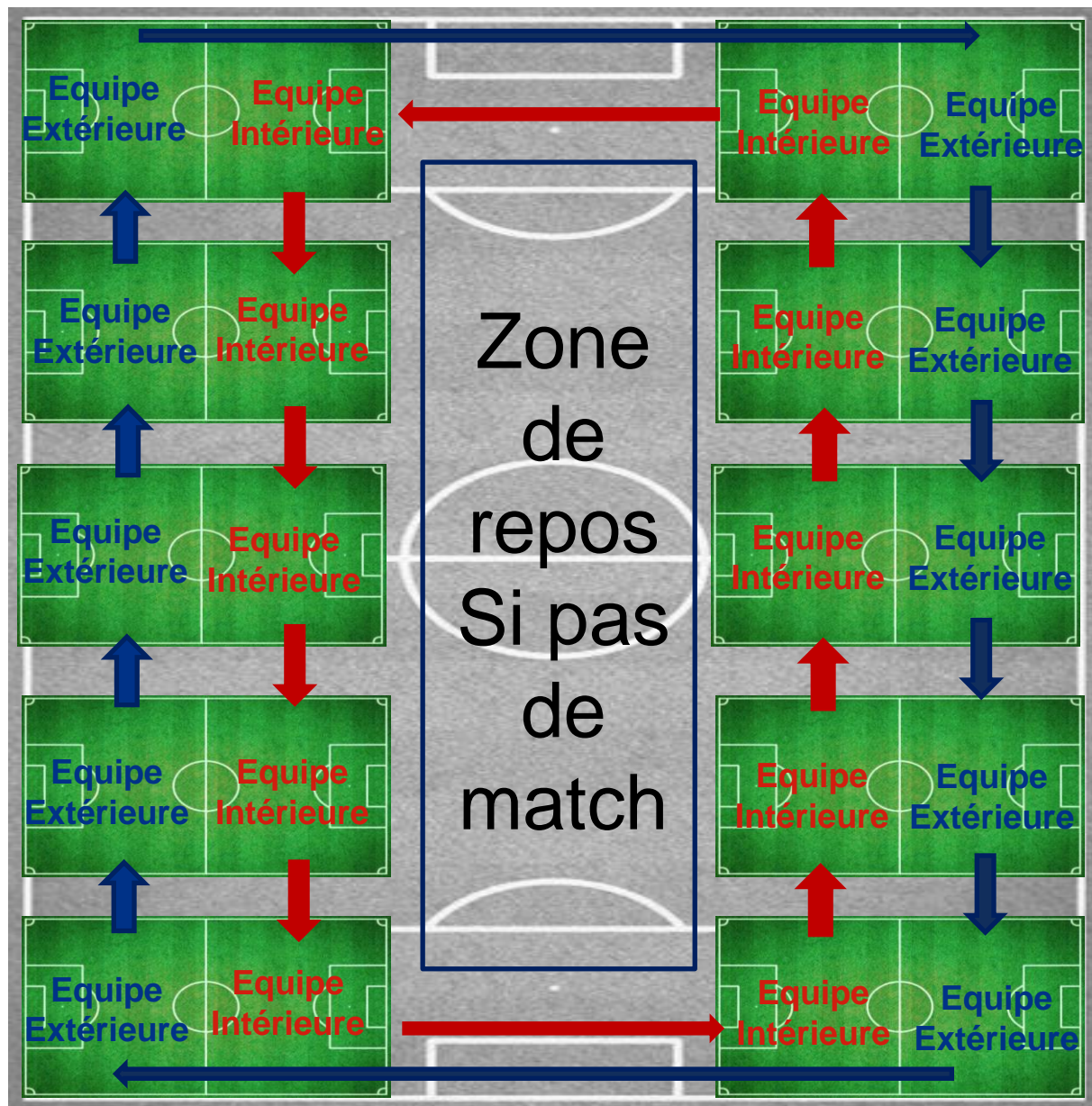
#	HONNEUR		#	PLAINE	#	FUTUR SYNTHETIQUE	#	ANNEXE 1	#	ANNEXE 2							
<b>6 temps de 8min (3 matchs et 3 repos) + 2min de protocole Fin/Début</b>																	
50	BEAUCE FC 1	31	BLOIS ASCP 2	105	BEAUCE FC 3	121	CA DHUIZON 1		1	BLOIS ASCP 1	16	BLOIS FOOT 41 1	69	BEAUCE FC 2	88	CHAUMONT/THARONNE 1	
51	CHAMBORD ATHLETIC 1	32	BLOIS FOOT 41 4	106	ST GERVAIS AS 1	122	BLOIS FOOT 41 6		2	BLOIS FOOT 41 2	17	BLOIS FOOT 41 3	70	BLOIS FOOT 41 5	89	CHAMBORD ATHLETIC 2	
52	ENTENTE SMSM 1	33	CHAILLES/CANDE AS 1	107	ENTENTE SMSM 2	123	CHITENAY/CELLETES US 3		3	CHITENAY/CELLETES US 1	18	CŒUR DE SOLOGNE 1	71	CŒUR DE SOLOGNE 2	90	CHITENAY/CELLETES US 2	
53	CHOUZY/ONZAIN AS 3			108	THEILLAY US 2	124	MUIDES/ST DYE 1	34	CHOUZY/ONZAIN AS 2	4	PETITE BEAUCE 1	19	CHOUZY/ONZAIN AS 1	72	PETITE BEAUCE 2	91	THEILLAY US 1
54	ENTENTE F3C 2			109	CONTRES AS 4	125	FOSSE/MAROLLE EF 2	35	ENTENTE F3C 1	5	CONTRES AS 1	20	CONTRES AS 2	73	CONTRES AS 3	92	FOSSE/MAROLLE EF 1
55	FOOT SUD 2			110	CHER SOLOGNE FOOT 3	126	ST AIGNAN US 2	36	CHER SOLOGNE FOOT 2	6	CHER SOLOGNE FOOT 1	21	FOOT SUD 1	74	ST AIGNAN US 1	93	
56	LA VILLE AUX CLERCS 1			111	FOUG/OUCH/FEIN/TPS 3	127	POUILLE/MAREUIL US 1	37	FOUG/OUCH/FEIN/TPS 1	7	HAUT VENDÔMOIS 1	22	HAUT VENDÔMOIS 2	75	FOUG/OUCH/FEIN/TPS 2	94	LA VILLE AUX CLERCS 2
57	LA CHAUSSEE AIS 4			112	LA CHAUSSEE AIS 5	128	SUEVRES AS 1	38	LA CHAUSSEE AIS 3	8	LA CHAUSSEE AIS 1	23	LA CHAUSSEE AIS 2	76		95	
58	PRUNIERUS US 1			113	MER US 5	129		39	MER US 3	9	MER US 1	24	MER US 2	77	MER US 4	96	PRUNIERUS US 2
59	ORCHAISE/HERBAULT 2			114		130	ORCHAISE/HERBAULT 3	40	MONTRICHARD CA 2	10	MONTRICHARD CA 1	25	ORCHAISE/HERBAULT 1	78	MONTRICHARD CA 3	97	ROMORANTIN SO 3
60	ROMORANTIN SO 2			115		131		41	SARGE/MON/CORM 2	11	SARGE/MON/CORM 1	26	ROMORANTIN SO 1	79		98	ROMORANTIN SO 3
61	VINEUIL SP 4			118	VINEUIL SP 5	132		42	VINEUIL SP 3	14	VINEUIL SP 1	29	VINEUIL SP 2	80		101	
62	SELLES ST DENIS 1			117		133		43	SELLES FCP 1	13	VENDOME US 1	28	VENDOME US 2	81	VENDOME US 3	100	
63	MONT BRACIEUX AIS 2			119	SOUDAY LS 2	134		44	SOUDAY LS 1	15	MONT BRACIEUX AIS 1	30		82		102	
64	SALBRIS AS 1			116	SAVIGNY AG 1	135		45						83		99	
65	ST GEORGES US 1			120	ST LAURENT CA 2	136	ST GEORGES US 3	46	ST LAURENT CA 1					84	ST GEORGES US 2	103	
66	VILLEBAROU ES 1							47	VILLEFRANCHE ES 1					85	VILLEBAROU ES 2	104	VILLEFRANCHE ES 2
67	SOING/MUR 2							48	SOING/MUR 1					86			
68	NTVA 1							49	ST AMAND AV 1					87	NTVA 2		



# Fonctionnement rotation



Nous demandons aux équipes de venir avec leur ballon pour la journée



Les équipes installées à l'extérieur des terrains tournent dans le sens des aiguilles d'une montre et les équipes à l'intérieur dans le sens contraire en alternant un match, un repos, match, repos...



# Cérémonie de Clôture



- Les joueurs défilent en baskets, Départ vers la gauche (sens des aiguilles d'une montre), dans l'ordre P, puis A, R, I, 2024 et finir par S
- Tout le public devra se trouver dans la tribune ou autour du terrain
- L'accès au terrain d'honneur pour la cérémonie se fait par les portes attribuées aux clubs (voir page suivante),
- Les équipes défilent en suivant le tracé de leur couleur, passe devant la tribune principale et vont s'asseoir sur la lettre attribuée
- Les équipes récupèrent les récompenses au passage de leur porte ainsi que les bâtons fluos qui seront à casser au signal
- Au top, il faudra brandir les bâtons vers le ciel ce qui formera le mot PARIS 2024 en soutien au JOP de cet été
- Les parents participent à la cérémonie en collant les gommettes distribuées avec les gouters sur le flash de leur téléphone



# Répartition Porte d'entrée pour la cérémonie de clôture



## CEREMONIE CLOTURE

CLUBS		LETTRE	
1	BLOIS ASCP	P	
2	BEAUCE FC		
3	BLOIS AFC		
4	BLOIS FOOT 41		
5	CHAILLES CANDE 99		
7	CHAMBORD ATHLETIC		
8	CHAUMONT/THARONNE US		
9	CHITENAY CELLETES US		
10	CHOUZY/ONZAIN	A	
11	CLUB AMITIE DHUIZON		
12	COEUR DE SOLOGNE		
13	CONTRES AS		
14	CHER SOLOGNE FOOTBALL		
15	F3C (CHEVERNY/CORMERAY)		
16	FOOT SUD 41		R
17	FOUG/OUCH/FEIN/TPS		
18	FOSSE/MAROLLE		
19	HAUT VENDOMOIS		
20	LA CHAUSSEE AJ5		
21	LA VILLE AUX CLERCS		
22	MER US		
23	MONT BRACIEUX AJ5	I	
24	ENT SMSM (Montoire/ St Martin)		
25	MONTRICHARD CAM		
26	MUIDES/ ST DYE US/ THOURY		
27	NTVA EJ 41	S	
28	ORCHAI5E/HERBAULT		
29	PETIT BEAUCE		
30	PRUNIER5 US		
31	ROMORANTIN SO		
32	SALBRIS AS		
33	SARGE/MONDOUBLEAU/CORMENON		
34	SAVIGNY AG		
35	SELLES ST DENIS	2024	
36	SOING/MUR		
37	SOUDAY LS		
38	ST AIGNAN VDC		
39	ST AMAND AV		
40	ST GEORGES SUR CHER US		
41	ST GERVAIS AS		
42	ST LAURENT/ LA FERTE CA		
43	ST OUEN		
44	SELLES FCP		
45	SUEVRES AS		
46	THEILLAY US		
47	THESEENNE AJ5		
48	ST ROMAIN POUILLE MAREUIL		
49	VENDOME US		
50	VILLEBAROU ES		
51	VILLEFRANCHE ES		
52	VINEUIL SP		

# Restauration



- Afin de fluidifier l'accès à l'espace buvette/restauration, pensez à anticiper en prenant vos tickets à l'avance. Il est possible de régler par espèce, chèque ou CB.



- Pour vous désaltérer, un gobelet sera mis à disposition contre 1€ de caution. Il sera possible de le conserver en fin de journée si vous ne désirez pas récupérer la consigne. Cette action rentre dans le Programme Educatif Fédéral en permettant de diminuer les déchets



- La buvette sera tenue en partenariat avec l'Amicale des éducateurs, l'Amicale des arbitres et le club du Vineuil SP



## Tombola



- Les enfants et leurs parents auront, comme les années précédentes, la possibilité de participer à une tombola (2€) pour gagner des maillots de football





Pour toutes questions, n'hésitez pas à contacter Antoine  
EVRAS CTD DAP Au 06.64.69.59.65

Des poubelles de tri seront mises  
à votre disposition sur tout le  
complexe, merci de mettre les  
déchets dans les bons bacs.



**Aucune brochure ne sera  
imprimée par l'organisation**



Serait-il utile d'imprimer la  
brochure alors que je peux l'avoir  
sur mon smartphone en version  
numérique ?



# NOS PARTENAIRES



ÊTRE AU ❤️ DE L'ACTION AVEC NOS CLIENTS



AD CARROSSERIE & GARAGE AD **EXPERT**  
LPJ AUTOMOBILES

