

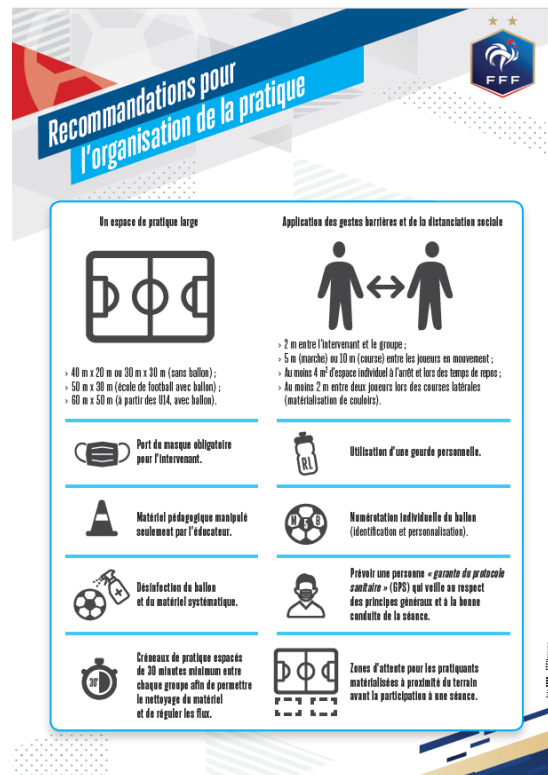
# Reprise activité U11/U13

Juin 2020



# Aide à la reprise :

Sur le site du district : <https://loir-et-cher.fff.fr/>  
Dans les onglets déroulant ( U11/U13)



Les affiches FFF pour la reprise de l'activité disponible sur le site dans l'article « protocole sanitaire foot des jeunes »

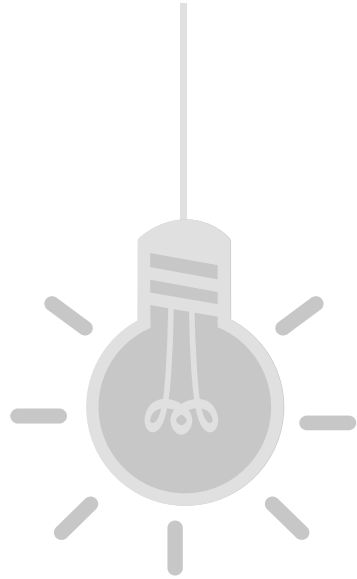
## Les affiches FFF:

["Aménagements pour accéder aux installations sportives"](#)

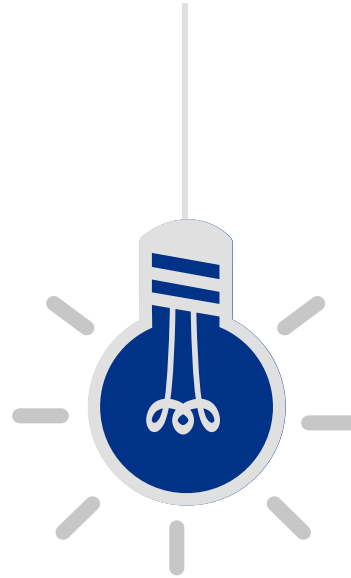
["Bons comportements à adopter pour la reprise dans les clubs"](#)

["Recommandations pour l'organisation de la pratique"](#)

# Idée de base :



Permettre à l'ensemble  
des enfants  
présent une  
pratique suffisante



Proposer une  
activité  
ludique, en  
cohérence  
avec le déroulement  
de la saison



Créer un climat de  
bienveillance et  
de sécurité au sein du  
plateau pour les enfants.

Informers les parents  
du déroulé de la saison

# Rôle de l'éducateur

## Missions de l'encadrement :

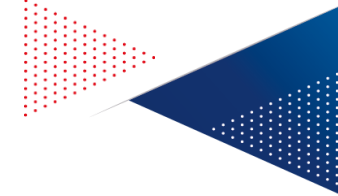
L'encadrement d'un jeune joueur est composé d'un tryptique : l'éducateur, l'accompagnateur (« le dirigeant ») et les parents.

Chacun d'entre eux a un rôle à tenir auprès des jeunes joueurs. Leurs missions doivent être COMPLÉMENTAIRES et chacun doit rester dans son rôle.

	RÔLES DE L'ÉDUCATEUR	RÔLES DE L'ACCOMPAGNATEUR	RÔLES DES PARENTS
<b>EN DEHORS DE LA PRATIQUE</b>	<ul style="list-style-type: none"><li>&gt; Participe aux réunions techniques du club</li><li>&gt; Prépare le calendrier des rencontres</li><li>&gt; Met en place les conditions d'entraînement (lieu, jour, horaires, stages...)</li><li>&gt; Met en œuvre une programmation</li><li>&gt; Intègre le Programme Educatif Fédéral dans son fonctionnement</li><li>&gt; Prévoit des animations extra-sportives</li><li>&gt; Assure le lien avec les parents (réunion, contact...)</li><li>&gt; Met en place la charte de vie avec les joueurs</li></ul>	<ul style="list-style-type: none"><li>&gt; Prépare le déplacement et les conditions matérielles (licences, ballons, équipements, feuille de match, pharmacie, voitures...)</li><li>&gt; Conçoit le livret de l'équipe à destination des parents (coordonnées, entraînements, calendrier, charte de vie...)</li><li>&gt; Aide à la mise en place d'animations extra-sportives</li></ul>	<ul style="list-style-type: none"><li>&gt; Indique l'absence (et son motif) de leur enfant à l'éducateur</li><li>&gt; Fait respecter les temps de sommeil de leur enfant</li><li>&gt; Prépare une alimentation adaptée à l'activité physique</li><li>&gt; Vérifie que le sac du footballeur soit correctement préparé</li><li>&gt; Participe à la vie du club</li></ul>
<b>A L'ENTRAÎNEMENT</b>	<ul style="list-style-type: none"><li>&gt; Prépare et anime la séance d'entraînement</li><li>&gt; Tient la fiche de présence</li><li>&gt; Fait le point sur l'organisation des rencontres du week-end (santé, absences, transport)</li><li>&gt; S'entretient avec les joueurs si besoin</li></ul>	<ul style="list-style-type: none"><li>&gt; Ouvre et ferme les vestiaires</li><li>&gt; Accueille les joueurs</li><li>&gt; Aide à la préparation du matériel</li><li>&gt; Participe à l'animation de la séance si besoin</li><li>&gt; Surveille les joueurs</li></ul>	<ul style="list-style-type: none"><li>&gt; Transporte son enfant</li><li>&gt; Assiste périodiquement à l'entraînement de son enfant</li></ul>
<b>LE JOUR DE LA RENCONTRE (avant, pendant, après)</b>	<ul style="list-style-type: none"><li>&gt; Prépare la rencontre</li><li>&gt; Organise l'équipe et donne les consignes</li><li>&gt; Noue le contact avec l'adversaire et l'arbitre</li><li>&gt; Dirige l'équipe</li><li>&gt; Fait le bilan avec les joueurs</li><li>&gt; Précise le prochain rendez-vous</li><li>&gt; Tient la fiche de présence</li></ul>	<ul style="list-style-type: none"><li>&gt; Distribue les équipements</li><li>&gt; Accueille l'adversaire et l'arbitre</li><li>&gt; Seconde l'éducateur dans son rôle (échauffement, remplaçants, pharmacie...)</li><li>&gt; Prépare la collation d'après-match à domicile</li></ul>	<ul style="list-style-type: none"><li>&gt; Participe au transport des joueurs de l'équipe</li><li>&gt; Accueille les parents de l'autre équipe</li><li>&gt; Encourage tous les joueurs de l'équipe</li><li>&gt; Aide à la préparation de la collation</li></ul>

# Organisation :

## Reprise U7 U9 U11 U13



Date	Public	Activité	Règles sur la pratique	Gestion public
Samedi 12 et 19 Juin (9h30/12h30)	U7/U9 U8F	Plateau de reprise / Activité printemps du foot	Rencontres interclubs : Maximum 6 équipes par terrain foot a 11	Jauge de 65% de la capacité du stade et plafond de 5 000 personnes (utilisation du pass sanitaire au-delà de 1 000 personnes)
Samedi 12 et 19 Juin (13h30/16h30)	U11/U13 U11F	Plateau de reprise / Activité printemps du foot	Rencontres interclubs : Maximum 4 équipes par terrain foot a 11	

### Rencontres U11 U13

Samedi 12 Juin  
14H30

Samedi 19 Juin  
14H30

## Rencontres classiques + activité ludique

# Feuille de Plateau :



Reprise U11/U13

Date: \_\_\_\_\_

FEUILLE DE MATCH



CLUB : \_\_\_\_\_

Bien remplir les feuilles de présences sur la journée en cas d'accident.

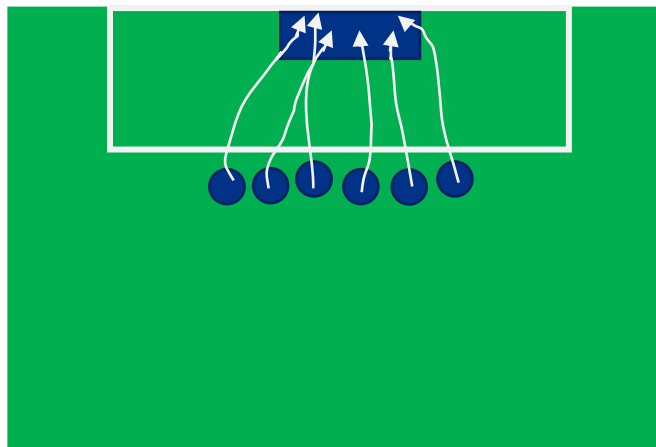
Les feuilles ne seront pas à retourner au district.

N°	NOM-PRENOM	N° LICENCE
Educateur		
Dirigeant		
1		
2		
3		
4		
5		
6		
7		
8		
9		
10		
11		
12		

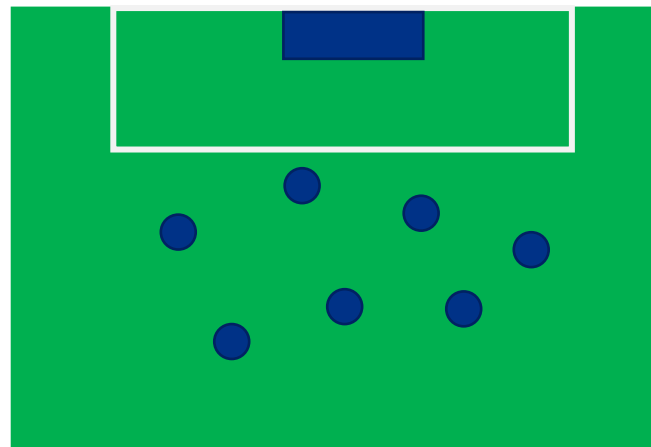


# Jeu ludique :

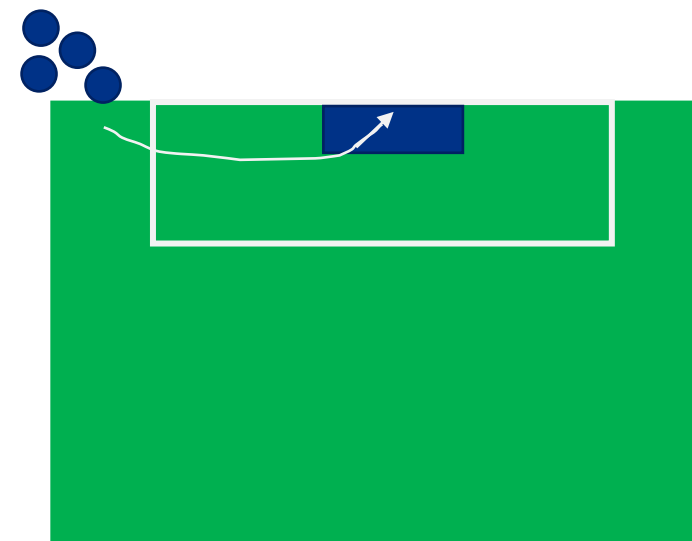
A réaliser pour les plateaux impair



Le plus de barre possible en 5'



Le plus de jongle en 5'  
(Pied Fort/Pied faible)



Le plus de corner rentrant en 5'

Faire ce petit défis avec son équipe en attente : 3 défis à réaliser dans un temps imparti. Faire un concours final entre les 3 équipes. Noter les scores sur la feuille de match

Pour toutes demandes de  
renseignements ou modifications :



**Corentin LOZANO**

*CTD DAP*

Développement et Animation des  
pratiques U6-U13  
Football Féminin  
Label Jeunes  
Foot à l'école

---

**[clozano@loir-et-cher.fff.fr](mailto:clozano@loir-et-cher.fff.fr)**  
**06.46.43.87.77**