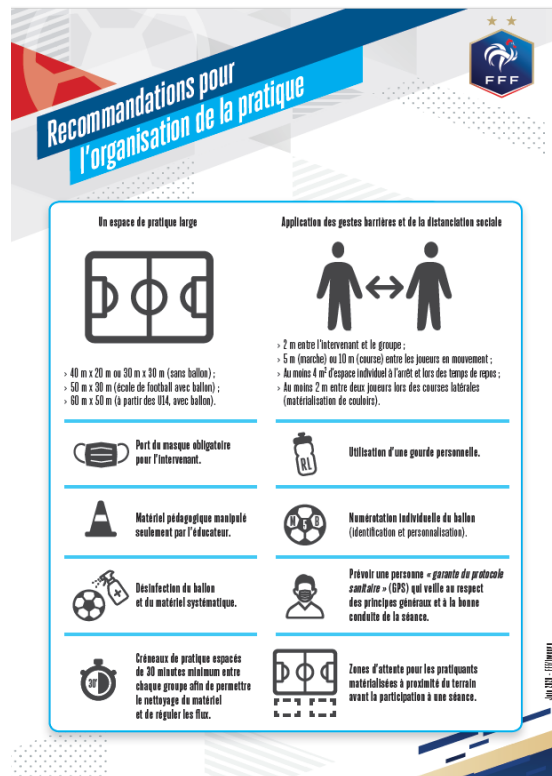


Saison 2020/2021

Rentrée du Foot U9

District de Loir-et-Cher de Football

Sur le site du district : <https://loir-et-cher.fff.fr/>
 Dans les onglets déroulant (La rentrée U9)



Les affiches FFF pour la reprise de l'activité disponible sur le site dans l'article « protocole sanitaire foot des jeunes »

Les affiches FFF:

"Aménagements pour accéder aux installations sportives"

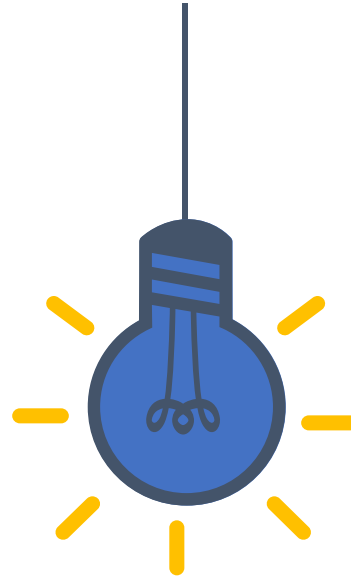
"Bons comportements à adopter pour la reprise dans les clubs"

"Recommandations pour l'organisation de la pratique"

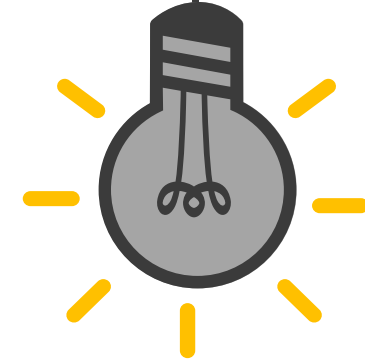
Philosophie



Permettre à l'ensemble
des enfants
présent une
pratique suffisante



Proposer une activité
ludique, en cohérence
avec le déroulement
de la saison



Créer un climat de
bienveillance et
de sécurité au sein du
plateau pour les enfants.

Informar les parents
du déroulé de la saison

Point Infos Parents

Mis en place par le responsable du plateau avant le premier match ou par un éducateur
(Documents téléchargeables sur le site)



PANNEAU D’AFFICHAGE

Objectifs:

- › Rassurer les parents
- › Communiquer sur les objectifs au football

Contenu:

- › Calendrier de l’année
- › Présentation des échéances particulières (Plateau de Noël, JND...)
- › Objectifs éducatifs du football (PEF)
- › Attentes (être derrière la main courante, comportement sur le bord du terrain, aider sur l’organisation, le goûter...)
- › Ambiance/Philosophie des plateaux

+ affiche protocole sanitaire pour
faire comprendre aux familles



Missions de l'encadrement :

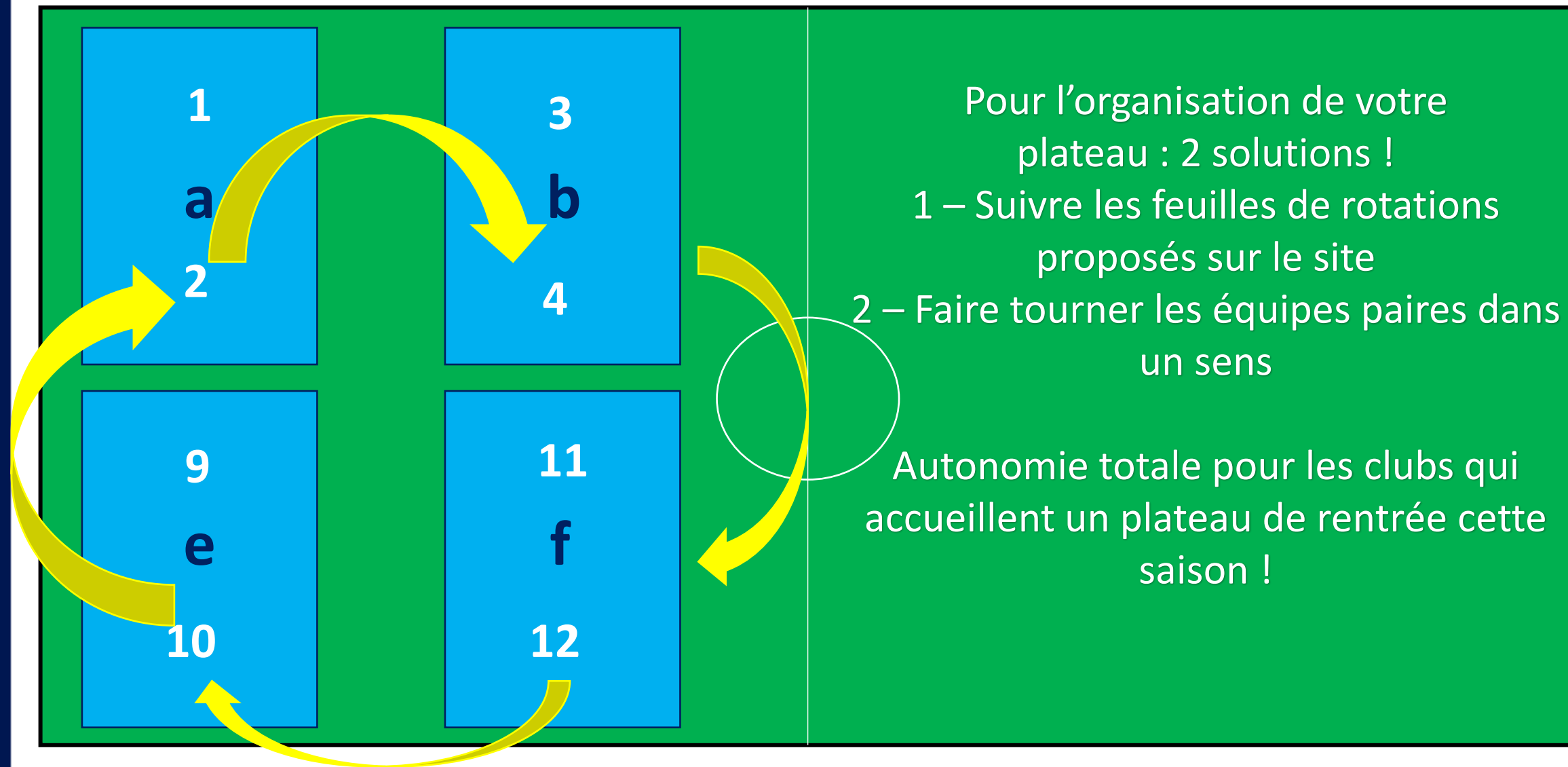
L'encadrement d'un jeune joueur est composé d'un tryptique : l'éducateur, l'accompagnateur (« le dirigeant ») et les parents.

Chacun d'entre eux a un rôle à tenir auprès des jeunes joueurs. Leurs missions doivent être COMPLÉMENTAIRES et chacun doit rester dans son rôle.

	RÔLES DE L'ÉDUCATEUR	RÔLES DE L'ACCOMPAGNATEUR	RÔLES DES PARENTS
EN DEHORS DE LA PRATIQUE	<ul style="list-style-type: none"> > Participe aux réunions techniques du club > Prépare le calendrier des rencontres > Met en place les conditions d'entraînement (lieu, jour, horaires, stages...) > Met en œuvre une programmation > Intègre le Programme Educatif Fédéral dans son fonctionnement > Prévoit des animations extra-sportives > Assure le lien avec les parents (réunion, contact...) > Met en place la charte de vie avec les joueurs 	<ul style="list-style-type: none"> > Prépare le déplacement et les conditions matérielles (licences, ballons, équipements, feuille de match, pharmacie, voitures...) > Conçoit le livret de l'équipe à destination des parents (coordonnées, entraînements, calendrier, charte de vie...) > Aide à la mise en place d'animations extra-sportives 	<ul style="list-style-type: none"> > Indique l'absence (et son motif) de leur enfant à l'éducateur > Fait respecter les temps de sommeil de leur enfant > Prépare une alimentation adaptée à l'activité physique > Vérifie que le sac du footballeur soit correctement préparé > Participe à la vie du club
A L'ENTRAÎNEMENT	<ul style="list-style-type: none"> > Prépare et anime la séance d'entraînement > Tient la fiche de présence > Fait le point sur l'organisation des rencontres du week-end (santé, absences, transport) > S'entretient avec les joueurs si besoin 	<ul style="list-style-type: none"> > Ouvre et ferme les vestiaires > Accueille les joueurs > Aide à la préparation du matériel > Participe à l'animation de la séance si besoin > Surveille les joueurs 	<ul style="list-style-type: none"> > Transporte son enfant > Assiste périodiquement à l'entraînement de son enfant
LE JOUR DE LA RENCONTRE (avant, pendant, après)	<ul style="list-style-type: none"> > Prépare la rencontre > Organise l'équipe et donne les consignes > Noue le contact avec l'adversaire et l'arbitre > Dirige l'équipe > Fait le bilan avec les joueurs > Précise le prochain rendez-vous > Tient la fiche de présence 	<ul style="list-style-type: none"> > Distribue les équipements > Accueille l'adversaire et l'arbitre > Seconde l'éducateur dans son rôle (échauffement, remplaçants, pharmacie...) > Prépare la collation d'après-match à domicile 	<ul style="list-style-type: none"> > Participe au transport des joueurs de l'équipe > Accueille les parents de l'autre équipe > Encourage tous les joueurs de l'équipe > Aide à la préparation de la collation

Lois du jeu U9

TERRAIN	Largeur : 25 à 30 m Longueur : 35 à 40 m
BUTS	4 m x 1 m 50 (hauteur d'un piquet)
BALLON	Taille n°3 ou n°4
NOMBRE DE JOUEURS	5 x 5 Participation de tous 3 U7 autorisés par équipe Pas de sous classement pour la pratique féminine
TOUCHE	Au pied, sur passe au sol ou conduite (interdiction de marquer sur une touche directe)
TEMPS DE JEU	Durée max des rencontres = 40 minutes / Durée max rencontres + jeu = 50 minutes
HORS-JEU	NON
RELANCE GB	Relance protégée aux 8 mètres Relance de volée et de ½ volée interdite
COUP D'ENVOI	Interdit de marquer sur l'engagement Adversaires à 4 m
EQUIPEMENTS	Maillots dans le short / Chaussettes relevées en dessous des genoux Protège-tibias obligatoires / Tip top doivent être placés sous les chaussettes



Plateau à 6 équipes

5 séquences de 10 min en U9 (4 matchs + 1 Jeu)

Rentrer le nom
des équipes
présentes

6 EQUIPES	Séquence 1	Séquence 2	Séquence 3	Séquence 4	Séquence 5
EQUIPE 1 :	T1	T2	J	T1	T1
EQUIPE 2 :	T1	J	T1	T2	T3
EQUIPE 3 :	T2	T1	J	T2	T2
EQUIPE 4 :	T2	J	T2	T3	T1
EQUIPE 5 :	J	T1	T2	T1	T3
EQUIPE 6 :	J	T2	T1	T3	T2

Puis suivre les
rotations dans
l'ordre, s'aider
de la diapo « le
terrain » pour
la mise en
place

5 Match de 10'

Répartitions des équipes :

1 :

2 :

3 :

4 :

5 :

6 :

Pour toutes demandes de renseignements ou modifications :



Corentin LOZANO

CTD DAP

Développement et Animation des pratiques
U6-U13
Football Féminin
Label Jeunes
Foot à l'école

clozano@loir-et-cher.fff.fr
06.46.43.87.77