



# RENTRÉE DU FOOT

## U11

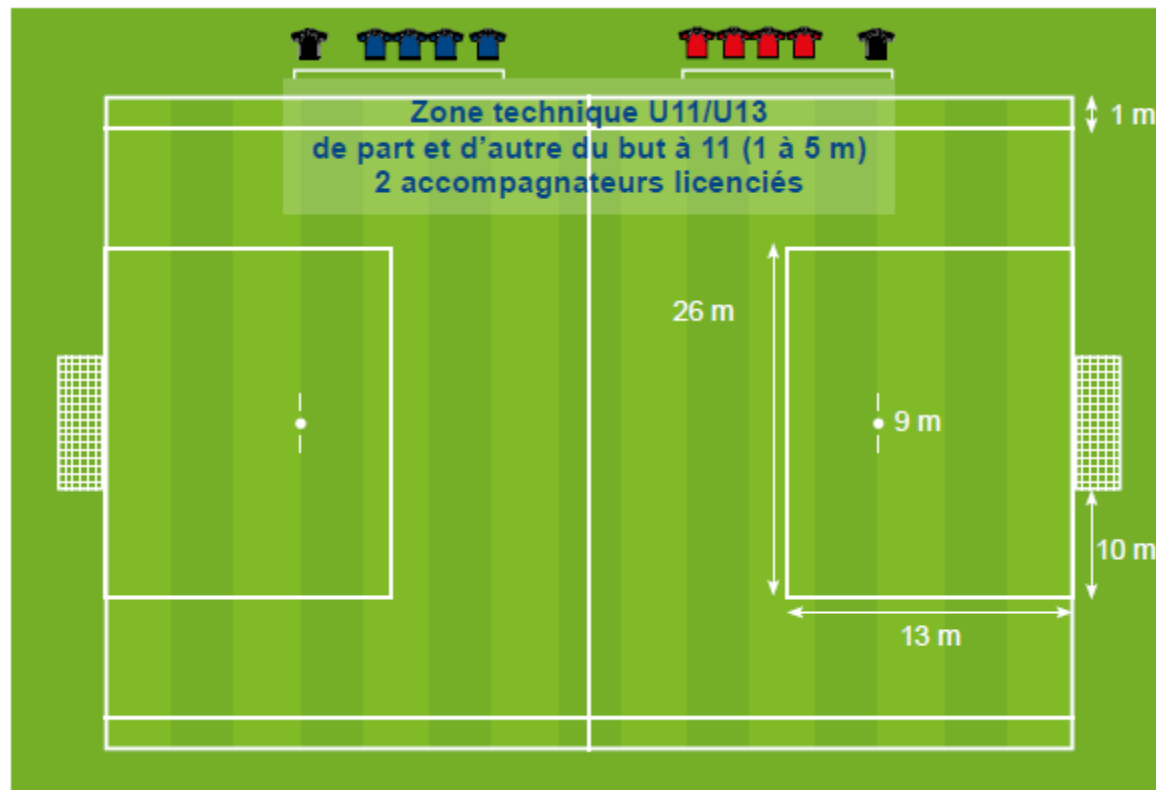
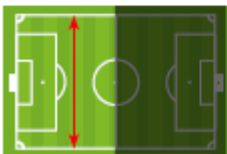
SAMEDI 15 SEPTEMBRE 2018

SAISON 2018/2019

# LOIS DU JEU - LES POINTS CLÉS

## ESPACES DE JEU

(1/2 terrain à 11)



## LOIS DU JEU - LES POINTS CLÉS

<b>TERRAINS – BUTS - BALLONS</b>	Voir Espace de jeu Buts: 6m×2 avec filets – Ballon Taille 4
<b>NOMBRE DE JOUEURS</b>	8 joueurs (7 + 1 GB), Nombre de remplaçants: 0 à 4 – minimum de 6 joueurs Chaque joueur doit démarrer une période 3 U9 autorisés par équipe. Possibilité de faire jouer les U12Féminines
<b>ÉQUIPEMENTS</b>	Maillots dans le short Chaussettes relevées en dessous des genoux Protège-tibias obligatoires « Tip Top » placés sous les chaussettes
<b>TEMPS DE JEU</b>	50 minutes maximum par plateau Temps de jeu par joueur: minimum 50% du temps total, tendre vers 75%
<b>COUP D'ENVOI</b>	Adversaire à 6 m

<b>PRISE DE BALLE À LA MAIN DU GARDIEN SUR PASSE VOLONTAIRE D'UN PARTENAIRE</b>	Interdit, sinon CF indirect ramené perpendiculairement à la ligne des 13 mètres. Adversaire à 6 m
<b>RELANCE DU GARDIEN</b>	Pas de frappe de volée, ou de ½ volée Sinon CF indirect ramené perpendiculairement à la ligne des 13 mètres. Adversaire à 6 mètres
<b>COUP DE PIED DE BUT</b>	À plus ou moins 1 m, à droite ou à gauche du point de réparation Le ballon doit sortir de la surface pour que la remise en jeu soit valable Tendre vers 100% des coups de pied de but joués par les gardiens (apprentissage)
<b>TOUCHE</b>	À la main
<b>COUPS FRANCS</b>	Directs ou Indirects (règles du football à 11) – adversaire à 6 m
<b>COUP DE PIED DE COIN</b>	Au point de corner
<b>COUP DE PIED DE RÉPARATION</b>	À 9 m

### **FOOT à 8 : les fautes qui entraînent un coup franc indirect :**

Jeu dangereux sans contact

(ex. : pied haut)

Hors jeu

Passé retraits au GB (quand le gardien se saisit du ballon à la main sur une passe volontaire d'un partenaire ou sur une touche)

Contestations ou propos injurieux, blessants ou grossiers



## Concept

### Départementale 1

4 poules de 4  
Piloté district  
(Obligatoire)

Match +  
Défi jonglage

### Départementale 2 et 3


Plateaux de rentrée  
à 3 ou 4 équipes  
(sur inscription)

Match + Défi

## Les U11 D1

**Début des plateaux 14h30**

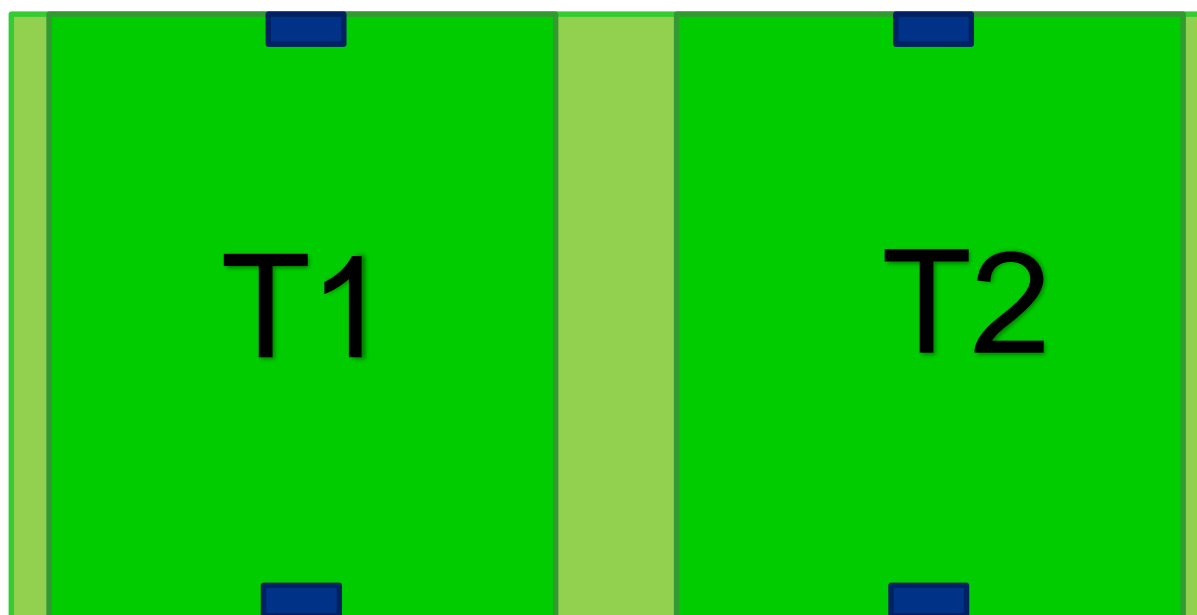
Mer US	Chitenay/Cellettes US	Vineuil Début 10h	Soings en Sologne
Romorantin SO	Ouzouer CA	St Gervais AS	Contres AS
Montrichard CA	St Amand AV	Vendôme US	Chouzy/Onzain AS
Blois Foot 41	La Chaussée ASJ	N.T.V.A	Cœur de Sologne

 Club qui accueille

## L'organisation

Match 1X16'  
par match

Equipe	Séquence 1	Séquence 2	Séquence 3	Séquence 4
A1	Défi T1	Match T1	Match T1	Match T1
A2	Défi T1	Match T1	Match T2	Match T2
A3	Défi T2	Match T2	Match T2	Match T1
A4	Défi T2	Match T2	Match T1	Match T2



## Le défi (Division 1)

### DÉFIS TECHNIQUES

#### Organisation :

- > Démontrer au plus grand nombre l'importance de la répétition de la jonglerie et de la conduite de balle.
- > Vivre une rencontre amicale face à un autre jeune.
- > Démontrer aux enfants, éducateurs et adultes que toutes et tous sont capables de progrès avec les efforts nécessaires.

1 contre 1 – 2 essais par objectif  
objectifs à réaliser :

Pied Fort	Pied Faible	Tête
30	20	20



## Le défi (Division 2 et 3)

# LE DÉFI D'AVANT MATCH LE SHOOT-OUT

- › Effectuer 2 manches
- › Départ à 26 m du but – 8'' pour tirer au but
- › Si le ballon est remis en jeu par le poteau ou le gardien, possibilité de retirer dans la limite des 8''
- › Utiliser les deux buts. Départ simultané sur chacun des buts.
- › Faire passer tous les joueurs, sauf le gardien (si c'est le cas, l'équipe en infériorité numérique fait passer plusieurs fois un ou plusieurs joueurs; tirage au sort effectué par l'éducateur adverse)



## Vos rôles

### RÔLE DES ÉDUCATEURS, PARENTS ET ACCOMPAGNATEURS

#### Missions de l'encadrement :

L'encadrement d'un jeune joueur est composé d'un tryptique : l'éducateur, l'accompagnateur («le dirigeant ») et les parents.

Chacun d'entre eux a un rôle à tenir auprès des jeunes joueurs. Leurs missions doivent être COMPLEMENTAIRES et chacun doit rester dans son rôle.

	RÔLES DE L'ÉDUCATEUR	RÔLES DE L'ACCOMPAGNATEUR	RÔLES DES PARENTS
<b>EN DEHORS DE LA PRATIQUE</b>	<ul style="list-style-type: none"> <li>&gt; Participe aux réunions techniques du club</li> <li>&gt; Prépare le calendrier des rencontres</li> <li>&gt; Met en place les conditions d'entraînement (lieu, jour, horaires, stages...)</li> <li>&gt; Met en œuvre une programmation</li> <li>&gt; Intègre le Programme Educatif Fédéral dans son fonctionnement</li> <li>&gt; Prévoit des animations extra-sportives</li> <li>&gt; Assure le lien avec les parents (réunion, contact...)</li> <li>&gt; Met en place la charte de vie avec les joueurs</li> </ul>	<ul style="list-style-type: none"> <li>&gt; Prépare le déplacement et les conditions matérielles (licences, ballons, équipements, feuille de match, pharmacie, voitures...)</li> <li>&gt; Conçoit le livret de l'équipe à destination des parents (coordonnées, entraînements, calendrier, charte de vie...)</li> <li>&gt; Aide à la mise en place d'animations extra-sportives</li> </ul>	<ul style="list-style-type: none"> <li>&gt; Indique l'absence (et son motif) de leur enfant à l'éducateur</li> <li>&gt; Fait respecter les temps de sommeil de leur enfant</li> <li>&gt; Prépare une alimentation adaptée à l'activité physique</li> <li>&gt; Vérifie que le sac du footballeur soit correctement préparé</li> <li>&gt; Participe à la vie du club</li> </ul>
<b>A L'ENTRAÎNEMENT</b>	<ul style="list-style-type: none"> <li>&gt; Prépare et anime la séance d'entraînement</li> <li>&gt; Tient la fiche de présence</li> <li>&gt; Fait le point sur l'organisation des rencontres du week-end (santé, absences, transport)</li> <li>&gt; S'entretient avec les joueurs si besoin</li> </ul>	<ul style="list-style-type: none"> <li>&gt; Ouvre et ferme les vestiaires</li> <li>&gt; Accueille les joueurs</li> <li>&gt; Aide à la préparation du matériel</li> <li>&gt; Participe à l'animation de la séance si besoin</li> <li>&gt; Surveille les joueurs</li> </ul>	<ul style="list-style-type: none"> <li>&gt; Transporte son enfant</li> <li>&gt; Assiste périodiquement à l'entraînement de son enfant</li> </ul>
<b>LE JOUR DE LA RENCONTRE (avant, pendant, après)</b>	<ul style="list-style-type: none"> <li>&gt; Prépare la rencontre</li> <li>&gt; Organise l'équipe et donne les consignes</li> <li>&gt; Noue le contact avec l'adversaire et l'arbitre</li> <li>&gt; Dirige l'équipe</li> <li>&gt; Fait le bilan avec les joueurs</li> <li>&gt; Précise le prochain rendez-vous</li> <li>&gt; Tient la fiche de présence</li> </ul>	<ul style="list-style-type: none"> <li>&gt; Distribue les équipements</li> <li>&gt; Accueille l'adversaire et l'arbitre</li> <li>&gt; Seconde l'éducateur dans son rôle (échauffement, remplaçants, pharmacie...)</li> <li>&gt; Prépare la collation d'après-match à domicile</li> </ul>	<ul style="list-style-type: none"> <li>&gt; Participe au transport des joueurs de l'équipe</li> <li>&gt; Accueille les parents de l'autre équipe</li> <li>&gt; Encourage tous les joueurs de l'équipe</li> <li>&gt; Aide à la préparation de la collation</li> </ul>



MERCI!

AVEZ-VOUS DES QUESTIONS ?