



# Rentrée du Foot Féminine

Samedi 3 Octobre 2020

Au Complexe de Chitenay



District de Loir-et-Cher de Football



# Equipes Présentes

U8F	U11F	
Vendôme US	Vendôme US	Chouzy/Onzain
Sargé/Mondoubleau/Cormeron	Ent EFCL	TVC41 (St Géorges/Montrichard CA)
Ent EFCL	Chailles/Candé AS	Ent des 3 Provinces
Chailles/Candé AS	Chitenay/Contres AS	Villefranche ES
TVC41 (St Georges/Montrichard CA)		

Rentrée U8F  
Foot à 4  
1 plateau de 5  
équipes

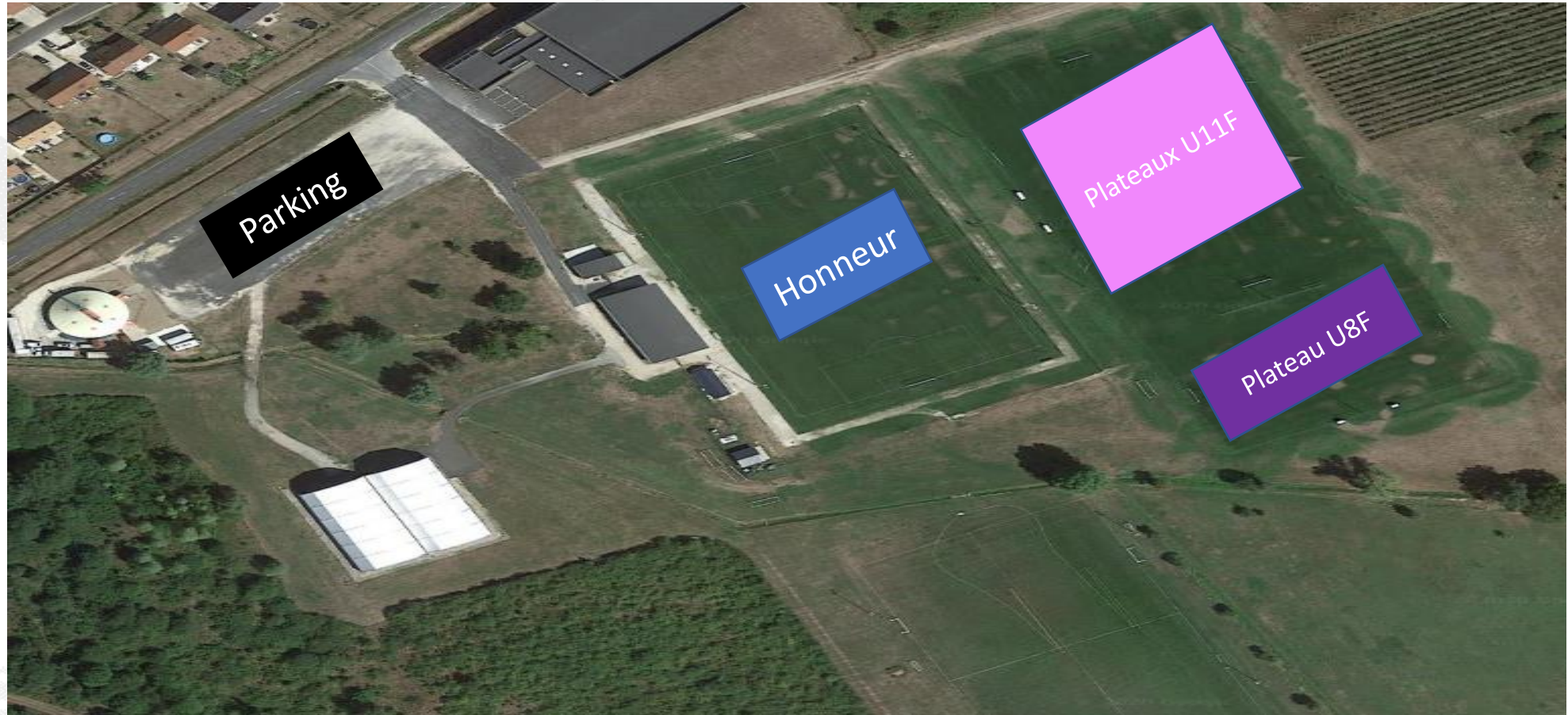
**Venir en tenue,  
car pas de  
vestiaire**

Rentrée U11F  
Foot à 5  
1 plateau de 8  
équipes



**District de Loir-et-Cher de Football**

# Plan du Stade



District de Loir-et-Cher de Football

# Pratique féminine 2020-2021

Joueuse née en	Sa licence	Avec les filles, elle peut jouer en	Avec les garçons, elle peut jouer en
2015	U6F	U8F	U7
2014	U7F	U8F	U7 - U9
2013	U8F	U8F	U7 - U9
2012	U9F	U11F	U9 - U11
2011	U10F	U11F	U11 - U9
2010	U11F	U11F - U13F	U11 - U12 - U13
2009	U12F	U13F	U12 - U13 - U11
2008	U13F	U13F - U15F	U13 - U12 - U14 - U15
2007	U14F	U15F	U14 - U15 - U13
2006	U15F	U15F - U19F	U15 - U14
2005	U16F	U19F - SF*	U15
2004	U17F	U19F - SF*	
2003	U18F	U19F - SF	
2002	U19F	U19F - SF	

• **En rouge** les surclassements autorisés après accord médical (article 73 des Règlements Généraux FFF)

• **En bleu** les déclassements autorisés dans la catégorie immédiatement inférieure (article 155 des Règlements Généraux FFF)

• 3 joueuse U16F peuvent participer à la compétition Seniors F (sous réserve des conditions de l'article 73 des R.G. FFF)

• 3 joueuses U17F peuvent participer à la compétition Seniors F (sous réserve des conditions de l'article 73 des R.G. FFF)

Une Licence = une offre de pratique

District de Loir-et-Cher de Football



# Permis de jouer

L'objectif est de proposer  
3 temps de pratique à des  
joueuses non-licenciées  
de U6F à U13F.

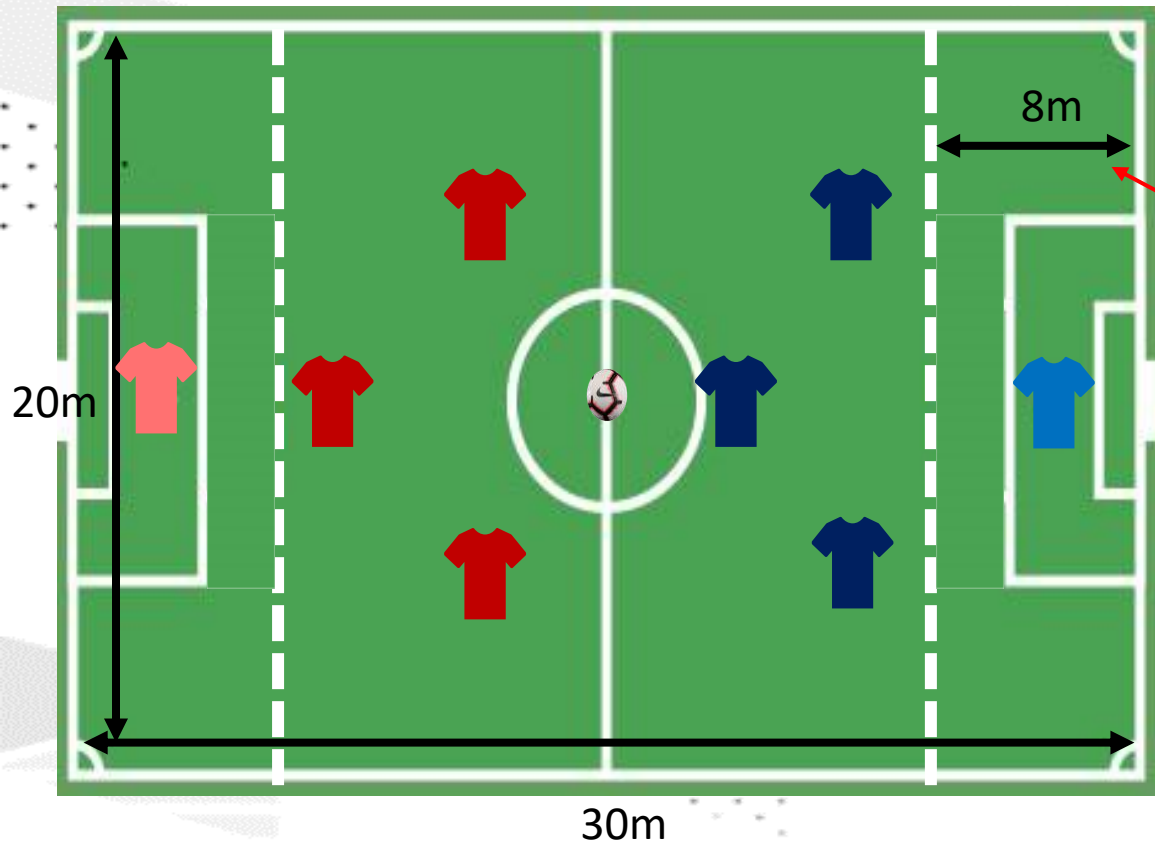


Vous trouverez le document dans le  
lien : [Permis de jouer](#) qui sera à  
retourner au district de Loir-et-Cher  
de Football.



District de Loir-et-Cher de Football

# Lois du jeu U8F

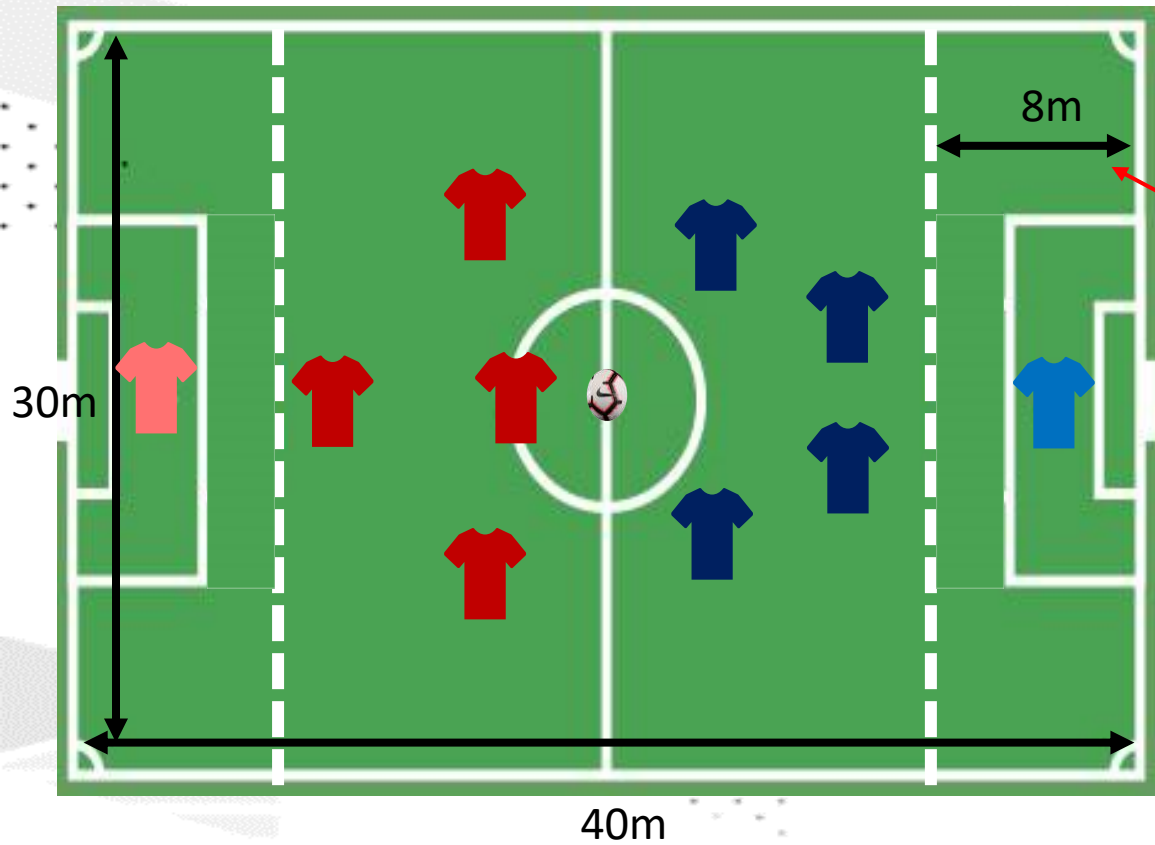


U6F/U7F/U8F	
EFFECTIFS	Foot à 4 avec Gardienne
TACLES	Non
DIMENSION	30m x 20m
RELANCE PROTEGEE	8m, Passe au pied ou à la main au sol, toutes les adversaires en dehors de la surface, elles ne peuvent pas entrer avant qu'une coéquipière de la gardienne touche le ballon.
BUT	4m x 1,5m
BALLON	T3 ou T4
TEMPS DE JEU	40min max
COUP DE REPARATION (6m)	Passe au pied au sol, toutes les adversaires en dehors
TOUCHE	Passe au pied au sol ou conduite de balle
COUP FRANC	Tous directs



District de Loir-et-Cher de Football

# Lois du jeu



U9F/U10F/U11F	
EFFECTIFS	Foot à 5 avec Gardienne
TACLES	Non
DIMENSION	40m x 30m
RELANCE PROTEGEE	8m, Passe au pied ou à la main au sol, toutes les adversaires en dehors de la surface, elles ne peuvent pas entrer avant qu'une coéquipière de la gardienne touche le ballon.
BUT	4m x 1,5m
BALLON	T4
TEMPS DE JEU	50min max
COUP DE REPARATION (6m)	Passe au pied au sol, toutes les adversaires en dehors
TOUCHE	Passe au pied au sol ou conduite de balle
COUP FRANC	Tous directs



District de Loir-et-Cher de Football







Le port du masque est obligatoire dans l'enceinte des stades pour tous les adultes



La distanciation physique reste obligatoire pour les personnes autour du stade



District de Loir-et-Cher de Football

## PROTÉGEONS-NOUS LES UNS LES AUTRES



Se laver régulièrement  
les mains ou utiliser une  
solution hydro-alcoolique



Tousser ou éternuer  
dans son coude  
ou dans un mouchoir



Se moucher dans  
un mouchoir à usage unique  
puis le jeter



Eviter  
de se toucher  
le visage



Respecter une distance  
d'au moins un mètre  
avec les autres



Saluer  
sans serrer la main  
et arrêter les embrassades



En complément de ces gestes, porter un masque  
quand la distance d'un mètre ne peut pas être respectée